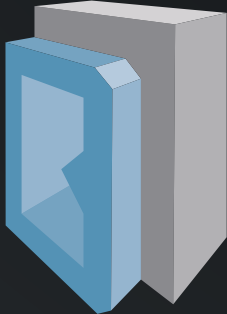


Te ayudamos a construir



Revolvedoras para Concreto

Maquinaria Ligera >> Concreto



**BLOQUE
SIE7E**



Revolvedora 1.5 sacos

La nueva Felsa by Menegotti modelo 400L, es la revolvedora con diseño extremadamente reforzado pensado para el trabajo pesado en el mercado mexicano.

El cuerpo de la olla está fabricado en chapa de acero de 2.66mm.

El yugo esta fabricado en acero tubular de 3" de 3.00mm.

Pedal de bloqueo y volante de gran tamaño. Pintada con pintura electroestática de alta resistencia.

El chasis en tipo "T" permite el bacheo de los materiales hacia carretillas y vogues con gran facilidad.

Especificaciones

Revolvedora 1 saco

Marca	Menegotti
Código	FRA1
Origen	Brasil
Capacidad máxima	1.5 saco
Volumen total	400 litros
Opción motor	7, 9.5 y 14 HP
Ciclo de trabajo	3 min
Velocidad operación	2,300-2,400 HP
Velocidad de olla	30 rpm
Peso sin motor	210 kg

